

| Taste / Key / Touches / Toets | Funktion / Function / Fonctions / Functie | | | |
|-------------------------------|--|---------------------------|--|--------------------------------|
| F0 | Licht vorn | Directional lighting | Eclairage des feux | Frontlicht |
| F1 | Motorsound | Sound | Sonorisation | Motor |
| F2 | Horn tief | Horn low | Klaxon faible | Hoorn laag |
| F3 | Horn hoch | Horn high | Klaxon haut | Hoorn hoog |
| F4 | Führerstandsbeleuchtung (fahrtrichtungsabhängig) | Driver Cab Light | Eclairage cabine | Cabineverlichting |
| F5 | Zugbeleuchtung: Lok zieht | Train lights: Loco pulls | Éclairage des trains: Traction des moteurs | Treinverlichting: loc trekt |
| F6 | Zugbeleuchtung: Lok schiebt | Train lights: Loco pushes | Éclairage des trains: Poussée des moteurs | Treinverlichting: loc duwt |
| F7 | Rangiergang | Shunting mode | Changement de vitesse | Rangeergang |
| F8 * | Maschinenraumbelichtung | Engine Room Lights | Lumières de la salle des machines | Machinekamer lichten |
| F9 | Lokführergruß | Engineer's Greeting | Salutation de l'ingénieur | Begroeting van de machinist |
| F10 | Kuppeln | Coupling / Uncoupling | Accouplement / Désaccouplement | Koppelen / Ontkoppelen |
| F11 | Funk 1 | Radio talk 1 | Discussion radio 1 | Radiopraatje 1 |
| F12 | Funk 2 | Radio talk 2 | Discussion radio 2 | Radiopraatje 2 |
| F13 | Pantograph | Pantograph | Pantographe | Pantograaf |
| F14 | Führerstandtür | Driver Cab Door | Ouverture / Fermeture porte cabine | Deur machinistencabine |
| F15 | Handbremse | Handbrake | Freins à main | Handbrem |
| F16 | Zugbremse | Traction brake | Frein de traction | Tractie rem |
| F17 | Zusatzbremse | Additional brake | Frein supplémentaire | Extra rem |
| F18 | Fahrmotorenlüfter | Traction motor fan | Ventilateur du moteur de traction | Ventilator van de tractiemotor |
| F19 | Ölkühlerlüfter | Oil cooler fan | Ventilateur du refroidisseur d'huile | Oliekoeler ventilator |
| F20 | Bremswiderstandslüfter | Brake resistor fan | Ventilateur de la résistance de freinage | Remweerstand ventilator |
| F21 | Kompressor | Compressor | Compresseur | Compressor |
| F22 | Hilfsluftkompressor | Auxiliary air compressor | Compresseur d'air auxiliaire | Hulpvluchtcompressor |
| F23 | Sanden | Sanding | Sablière | Zand strooien |
| F24 | Zugheizung | Train heating | Chauffage des trains | Treinverwarming |
| F25 | Schienenstöße | Clickety-Clack | Joints de rail | Railstoten |
| F26 | Kurvenquietschen | Curve Squeal | Crissements en courbe | Railpiepen in bogen |
| F27 | Lautstärkeregelung | Volume control | Réglage des volumes | Volumeregeling |
| F28 | Ton aus | Mute | Son désactivé | Geluid uit |

* versionsabhängig / * version-dependent / * selon la version / * versie-afhankelijk

Notizen:

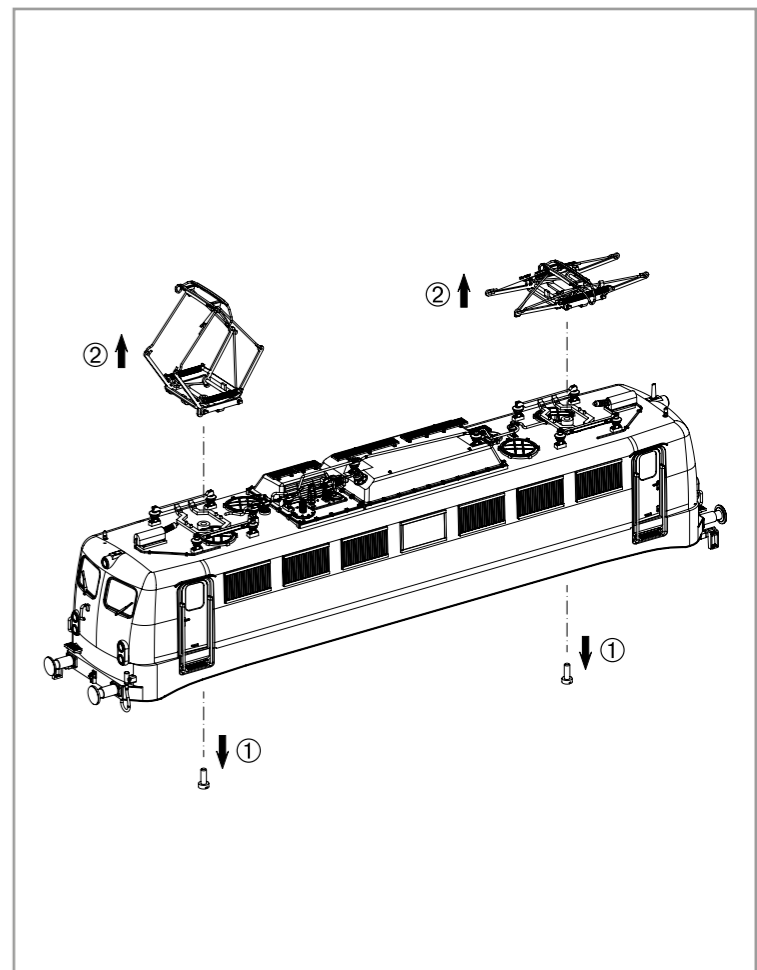
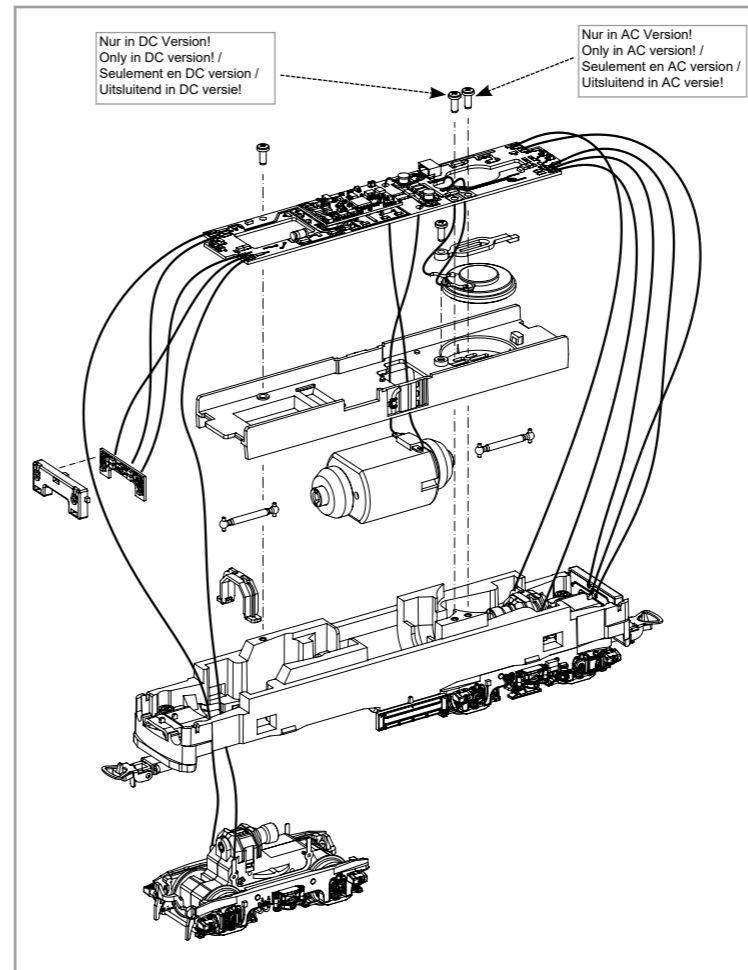
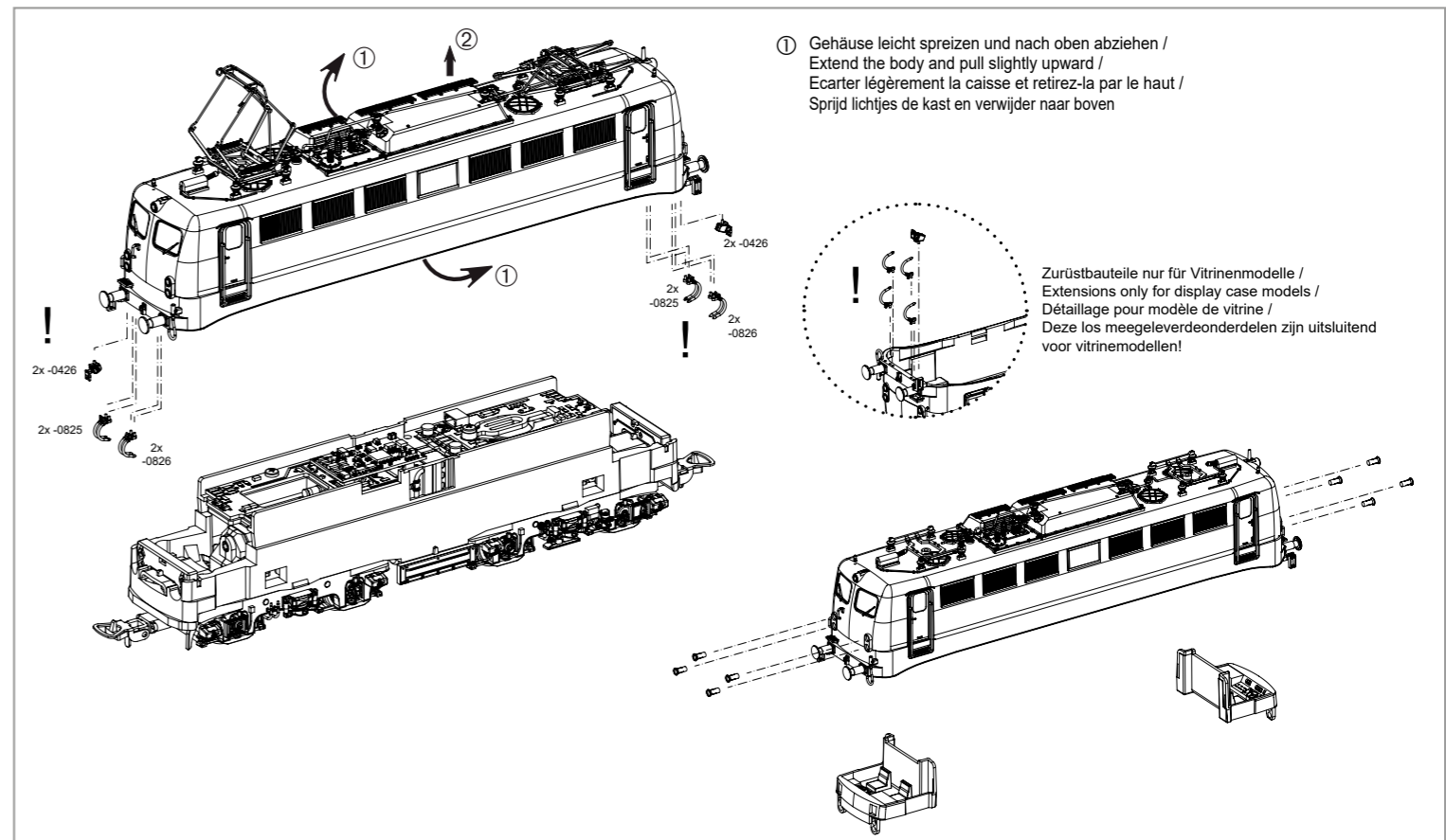
BEDIENUNGSANLEITUNG ELEKTROLOKOMOTIVE BR 140

Instruction sheet for Electric Locomotive BR 140

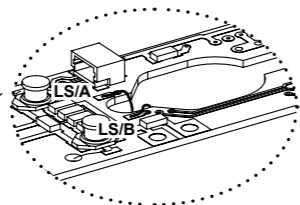
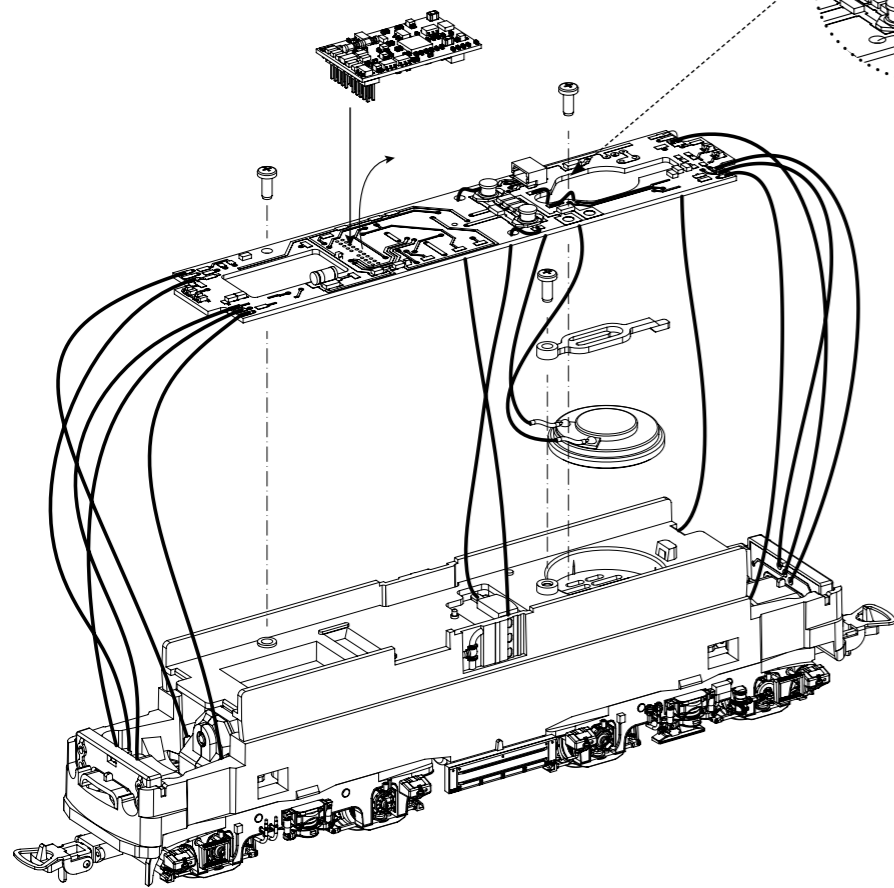
Wichtige Informationen sind in der Verpackung und in der Anleitung enthalten. Bitte bewahren Sie diese auf.

58147 Gleichstrom DC
58148 Wechselstrom AC

PluX22
0-12 V ~
0-16 V ~

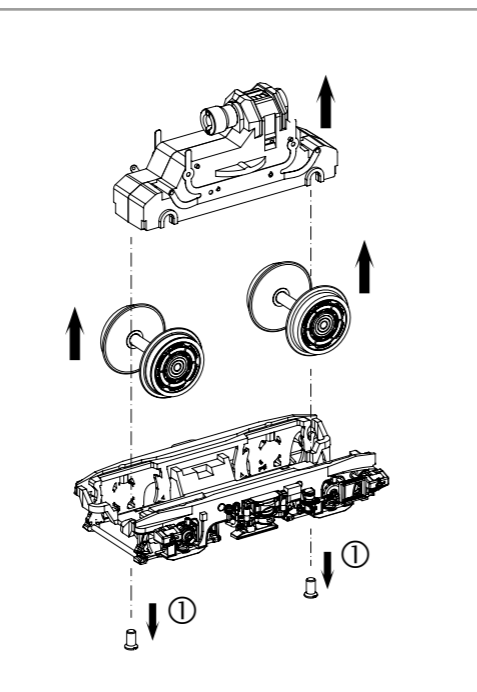
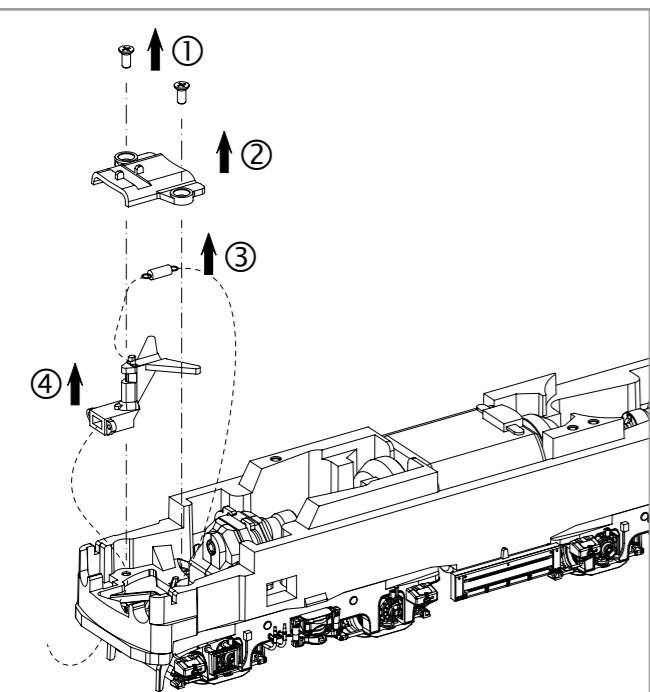
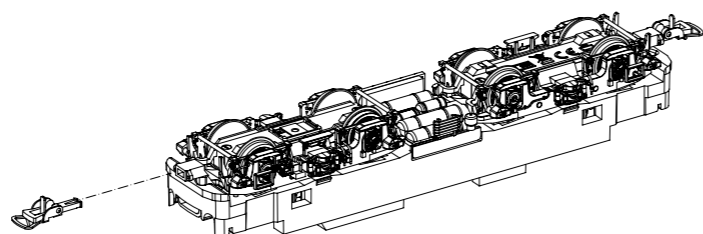
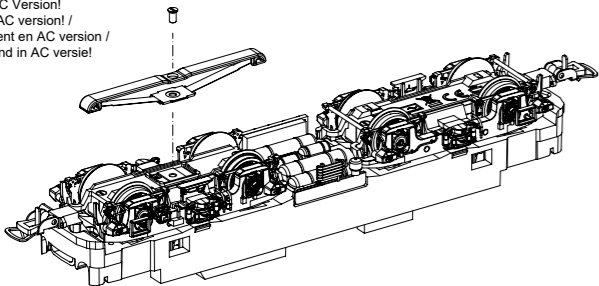


#56549
PSD XP Sound



Kabel von Lautsprecher auf Leiterplatte anlöten!
Solder cables of speakers on mainboard on!
Souder les câbles du haut parleur au circuit imprimé!
Kabel van de luidspreker op de printplaat solderen!

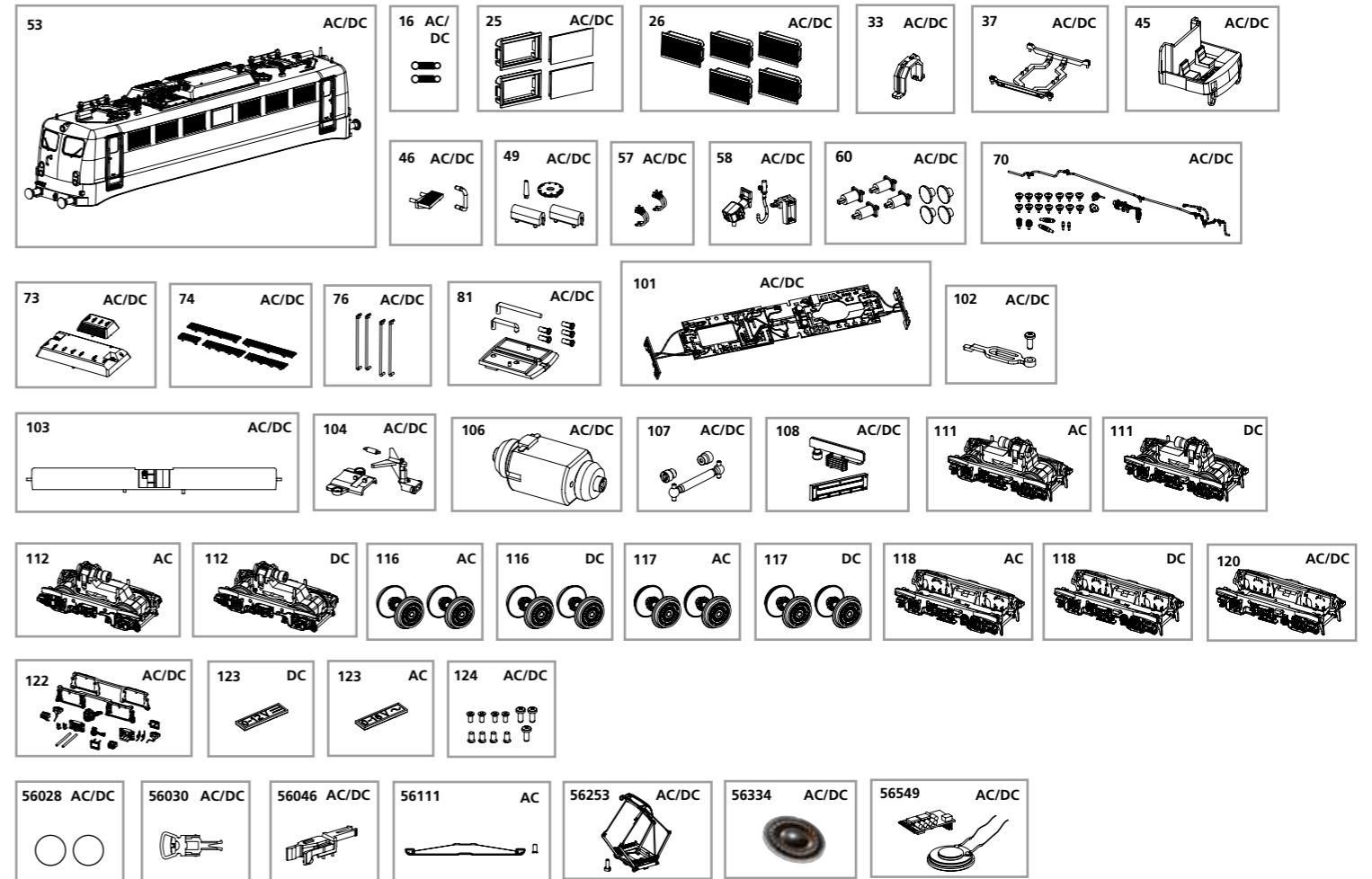
Nur in AC Version!
Only in AC version!
Seulement en AC version!
Uitsluitend in AC versie!



ERSATZTEILE ELEKTROLOKOMOTIVE BR 140

Spare parts for Electric Locomotive BR 140

Bei Ersatzteilanforderung bitte immer die vollständige Ersatzteil-Nr. angeben • Please order the wanted spare part with the complete spare part item number.



| Bezeichnung / Description | ET-Nr. / spare part N° | PG* | Bezeichnung / Description | ET-Nr. / spare part N° | PG* |
|--|------------------------|-----|---|------------------------|-----|
| Gehäuse, komplett (ohne Stromabnehmer) / Body, complete (w/o pantograph) | 58146A-53 | 18 | ET aus unserem Standard-Programm / Spare parts standard range | | |
| Feder für Deichsel (2 Stck.) / Spring (2 pcs.) | 59900-16 | 5 | Haftreifen (10 Stck.) / Friction tyres (set of 10) | 56028 | |
| Klatterrahmen mit Fenster / Flap frame with window | 51736-25 | 7 | Kupplung (2 Stck.) / Coupling, complete (set of 2) | 56030 | |
| Klattlüfter (5 Stück) / Flap fan (5 pieces) | 51512-26 | 7 | H0 PIKO Kurzkupplung (4 Stück) / H0 PIKO short Coupling (set of 4) | 56046 | |
| Getriebeklammer / Clamp | 59560-33 | 6 | Pantograph rot / Pantograph red | 56253 | |
| Grundrahmen Stromabnehmer / Basic frame pantograph | 51510-37 | 8 | Ersatzlautsprecher / Replacement loudspeaker | 56334 | |
| Führerstand / Driver seat | 51730-45 | 7 | PIKO SmartDecoder XP Sound / PIKO SmartDecoder XP Sound | 56549 | |
| Handgriffe, Tritt Stirnseite / Handrails, Step Front side | 51512-46 | 7 | | | |
| Antenne, Deckel, Stromabnehmerantrieb / Antenna, Cover, Pantograph drive | 51642-49 | 8 | nur für DC-Version / only for DC version | | |
| Bremsschläuche / Brake hose | 51736-57 | 6 | Getriebe vorne, komplett / Gearbox front, complete | 51748-111 | 14 |
| Stecker, Tritt Pufferbohle / Plug, step buffer plank | 51909-58 | 6 | Getriebe hinten, komplett / Gearbox rear, complete | 51748-112 | 14 |
| Puffer / Buffer | 51642-60 | 7 | Radsatz ohne Haftreifen (2 Stck.) / Wheelset w/o friction tyres (2 pcs.) | 51748-116 | 9 |
| Isolatoren, Leitung / Isolators, pipe | 51736-70 | 10 | Radsatz mit Haftreifen (2 Stck.) / Wheelset with friction tyres (2 pcs.) | 51748-117 | 9 |
| Dachlüfter / Roof air grill | 51732-73 | 8 | Drehgestell mit Kleinteile vorne / Bogie w small parts front | 51742-118 | 11 |
| Dachlaufroste / Roof walkway | 51736-74 | 8 | Steckeinsatz für Drehgestell / Bogie insert | 51736-123 | 6 |
| Türhandlauf (4 Stck.) / Door handrail (4 pcs.) | 51732-76 | 8 | | | |
| Leuchtstäbe, Leuchteinsätze, Lichtabdeckung / Light bars, Light cover | 51734-81 | 8 | nur für AC-Version / only for AC version | | |
| Hauptplatine mit Beleuchtungsplatinen und Kabel / Main board with Light-boards and wires | 51734-101 | 16 | Getriebe vorne, komplett / Gearbox front, complete | 51749-111 | 14 |
| Halter Lautsprecher mit Schraube / Holder for loud speaker w screw | 51730-102 | 6 | Getriebe hinten, komplett / Gearbox rear, complete | 51749-112 | 14 |
| Motorhalter / Motor cover | 51730-103 | 7 | Radsatz ohne Haftreifen (2 Stck.) / Wheelset w/o friction tyres (2 pcs.) | 51749-116 | 9 |
| Deichsel, Abdeckung, Feder / Shaft / Cover / Spring | 51736-104 | 8 | Radsatz mit Haftreifen (2 Stck.) / Wheelset with friction tyres (2 pcs.) | 51749-117 | 9 |
| Motor, komplett / Motor, complete | 51730-106 | 15 | Drehgestell mit Kleinteile vorne / Bogie w small parts front | 51743-118 | 11 |
| Kardanwelle + Buchsen / Cardan billow + bushes | 51730-107 | 7 | Steckeinsatz für Drehgestell / Bogie insert | 51737-123 | 6 |
| Batterieabdeckung, Luftkühler / Battery box, Air Cooling | 51736-108 | 8 | | | |
| Drehgestell mit Kleinteile, hinten / Bogie w small parts rear | 51748-120 | 11 | ET aus unserem Standard-Programm (nur AC-version) / Spare parts standard range (only AC version) | | |
| Kleinteile Drehgestell / Small parts | 51748-122 | 10 | Schleifer mit Schraube / Slider with screw | 56111 | |
| Schraubenset (11-tlg.) / Screws (set of 11) | 51730-124 | 7 | | | |

*Preisgruppe *price category

Für Modelle mit PIKO SmartDecoder gilt: Bitte beachten Sie die beiliegende Information zum Decoder Firmware-Update.

For models with PIKO SmartDecoder: Please note the enclosed information about the decoder firmware update.

Hinweis zur Reklamation eines Artikels:
Vielen Dank für Ihr Vertrauen in die PIKO Modelle. Wir hoffen, dass Sie mit dem Modell zufrieden sind und lange Freude daran haben. Sollten Sie dennoch Probleme mit Ihrem PIKO Produkt haben und wollen diesen reklamieren, bitten wir Sie, den unter www.piko-shop.de/widerruf hinterlegten Reklamationschein auszufüllen und diesen dem reklamierten Artikel beizulegen. Vielen Dank.

Complaint note:
Thank you for your trust in PIKO models. We hope that you are satisfied with the model and enjoy it for a long time. Should you nevertheless have problems with your PIKO product and wish to complain it, we ask you to fill in the complaint form, which you can find at www.piko-shop.de/en/widerruf, and enclose it with the complained item. Thank you very much.